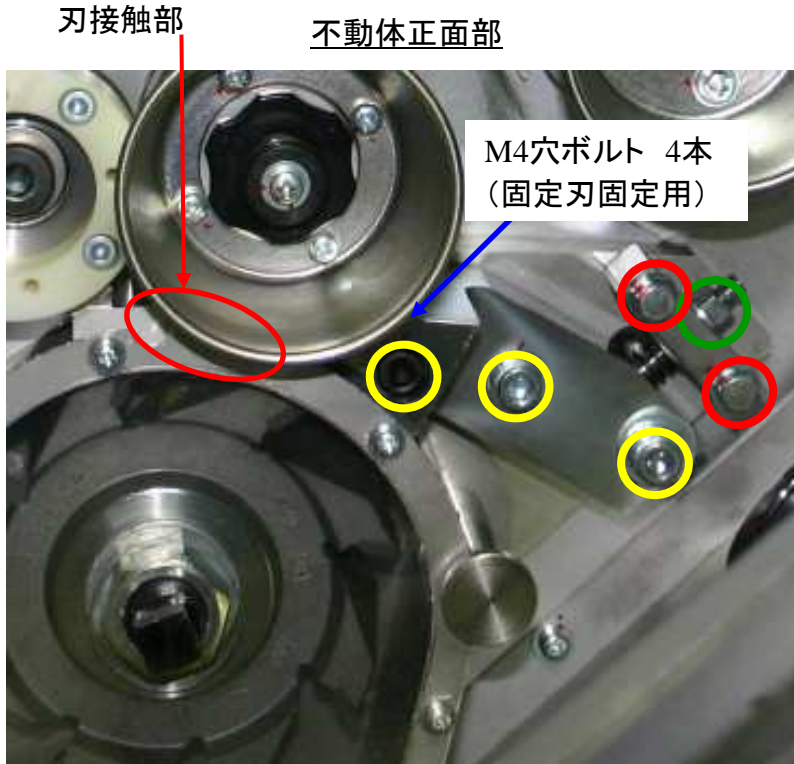


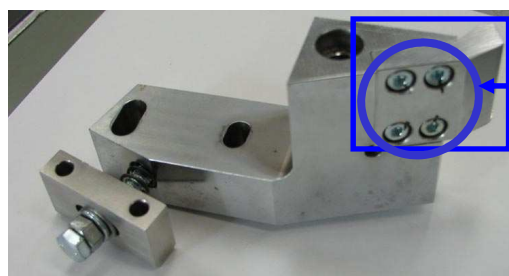
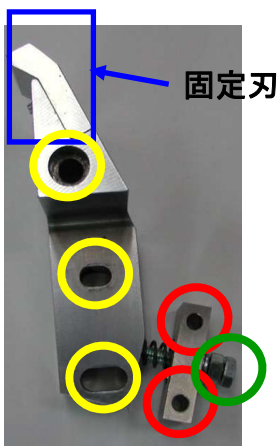
不動体内固定刃交換方法

※調整時は主電源OFFで実施願います!!



- ① 交換後の回転刃破損防止の為、固定刃を回転刃から離します。
○（緑色○）のナットを締める。
- ② 固定刃台、アジャスター台を固定刃が付いたまま外します。
○（赤色○）のM5 ボルト 2本
○（黄色○）のM6 穴ボルト 3本
- ③ 固定刃を固定刃台から取外し交換します。
○（青色○）のM4 穴ボルト 4本
※取付の際はM4 皿ネジにて位置出しをした後、M4穴ボルトに交換してください。
- ④ 交換後、②で外したボルト類を取付ます。
- ⑤ 固定刃の調整は取扱説明書の26ページ 固定刃調整方法 をご参照願います。

※固定刃とアジャスター台を取り外した状態



固定刃
固定ネジM4穴ボルト 4本