

# ゲル・クリーンがパワーアップ！

## その名もゲル・クリーンα

### ■ 塗布洗浄の場合



①原液を水で2～3倍に希釈し、スプレーで吹きかけます。



②吹きかけながら、ブラッシングします。



③水を固く絞ったウェスなどで拭き取ります。

#### 清掃メリット

- ・清掃面を一切傷付けません。
- ・短時間で清掃完了
- ・樹脂コゲの異物混入を防ぎます。

#### 清掃POINT

1. ゲル・クリーンαを吹きかけながらブラッシングする事で、コゲにゲル・クリーン成分が浸透しやすくなり、短時間で清掃が出来ます。
2. 汚れを拭き取る場合は、必ず水を固く絞ったウェスなどでおこなってください。

金型やダイスの分解清掃は、  
今までは**約3～5時間必要**でした。

↓  
ゲル・クリーンの塗布洗浄で  
**約半分の時間**で清掃完了

↓  
**ゲル・クリーンα** は  
浸透力アップ、リンス性アップ、  
分解能力アップ、汚れの剥離効果アップで  
**さらに約20%時間短縮**で清掃完了

### ■ 浸漬洗浄の場合



①原液を水で3倍に希釈し、頑固な汚れのため約2昼夜、浸けおきます。



②スクリーウの表面に残っている汚れは、ブラッシングします。  
※塗布のみよりも簡単に汚れがとれます。



③水を固く絞ったウェスなどで拭き取ります。

#### 清掃メリット

- ・清掃面を一切傷付けません。
- ・頑固な樹脂コゲが簡単に除去出来ます
- ・複雑な形状の金型の汚れも簡単清掃
- ・短時間で清掃完了

#### 清掃POINT

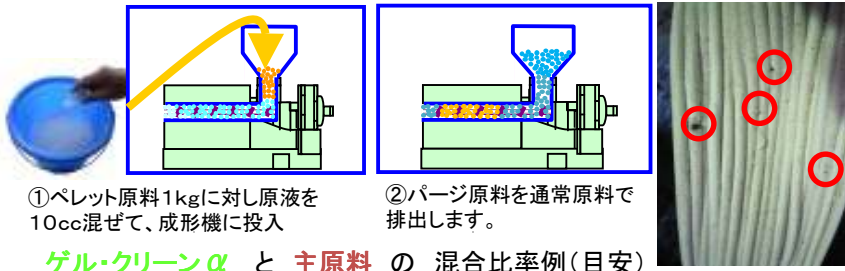
1. ゲル・クリーンαが蒸発しない温度になるまで冷ます。
2. ゲル・クリーンαが浸透し、汚れが剥がれ易くなるまで浸けて待つ。
3. 効果が無い、または更に短時間で除去したい場合は、ゲル・クリーンαに浸け込んだ状態で温めてください。
4. 繰り返しせば簡単に汚れが取れます。

スクリーウの抜き取り清掃は、  
今までは**約4～8時間必要**でした。

↓  
ゲル・クリーンの浸漬洗浄で  
**約半分の時間**で清掃完了

↓  
**ゲル・クリーンα** は  
浸透力アップ、リンス性アップ、  
分解能力アップ、汚れの剥離効果アップで  
**さらに約20%時間短縮**で清掃完了

# ■ パージ洗浄の場合



①ペレット原料1kgに対し原液を10cc混ぜて、成形機に投入

②パージ原料を通常原料で排出します。

ゲル・クリーンα と 主原料 の 混合比率例(目安)

	スクルー径 (mm)	主原料 (プラスチック原料)	ゲル・クリーンα		
			軽微な場合	頑固な場合	分掃の場合
①	40~45	500g	2.5cc	5cc	10cc
②	50~60	1Kg	5.0cc	10cc	15cc
③	65~80	1.5Kg	7.5cc	15cc	20cc
④	80~100	2.0Kg	10cc	20cc	25cc
⑤	100~	2.5Kg	12.5cc	25cc	30cc

色抜きや原料替えのパージ清掃は、  
今までは**約2~4時間必要**でした。



HDゲル・クリーンのパージ洗浄で  
**約40%時間短縮**で清掃完了



**ゲル・クリーンα** は

浸透力アップ、リンス性アップ、分解能力アップ、  
汚れの剥離効果アップ、パージ能力アップで  
**さらに約20%時間短縮**で清掃完了

## 清掃メリット

- ・パージ後のコゲ混入を防ぎます
- ・パージ洗浄回数の削減
- ・パージ原料コストの削減

## 清掃POINT

1. 発泡量が多いほど汚れが取れ易くなります。
2. インフレーション成形は、発泡量が多いとチューブが破断する恐れがあります。破断する場合、ゲルクリーンの混合量を減らすか、全体の投入量を減らしてください。

## 使用事例

A社: 金型の塗布洗浄 ... ゲル・クリーンαを水で2倍に希釈し、塗布洗浄をおこないました。  
ゲル・クリーンでの清掃時間は約20分ほど掛かっていましたが、約15分で清掃完了しました。



ゲル・クリーンα 希釈液吹付け時      半分のみ清掃状態



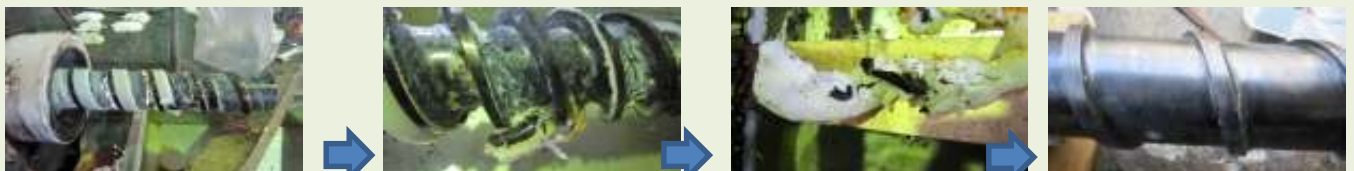
清掃前      ゲル・クリーンα 希釈液吹付け時      清掃完了

B社: 金型の浸漬洗浄 ... ゲル・クリーンαを水で3倍に希釈し、ノズル部の浸漬洗浄を一昼夜おこないました。  
ゲル・クリーンでは浸漬後、約20分ほど清掃時間が必要でしたが、ゲル・クリーンαでは、水洗いのみで約5分で清掃完了しました。



浸漬前      一昼夜浸漬状態      清掃完了

C社: スクリュー清掃前のパージ洗浄 ... ペレット原料1kgに対しゲル・クリーンαの原液15~20ccを混ぜて、パージ原料を作り、パージ洗浄をおこないました。通常スクルー清掃は、約6時間ぐらい必要ですが、清掃前にパージ洗浄をおこなったことにより、パージから清掃完了まで約4時間で完了しました。



パージ洗浄終了後、スクルーを抜き取りました。      スクリューに付着している樹脂と一緒にコゲも除去できます。      樹脂と一緒に剥がれたコゲ      清掃完了